



【2020年】ほんまるまるしえ開催趣意書



この度はほんまるまるしえへの出店をご検討いただきまして誠にありがとうございます。出店のお申し込みをしていただく前に、こちらの開催趣意書と各月の出店要項をご確認下さいますようお願い申し上げます。

【開催趣旨】

このまるしえは、震災後陸前高田市に誕生した中心市街地(まちなか)の日常に、彩りと賑わいの場を創出し、陸前高田市の新たな魅力としての一端を担うべく、2019年7月より月に1度、定期で開催しております。市内外から出店して下さる方々のご協力を得ながら、「商売をする」という目的だけでなく、人と人とのつながりや交流を大切に、様々な地域から陸前高田に足を運んでいただけるような温かいまるしえを創っていきたいと考えております。内容をご確認の上、趣旨にご理解いただける方のご参加とご協力を心よりお待ちしております。

【留意事項】(必ずご確認ください)

- ・お申し込み上限数を超えた場合、締切前であっても募集を終了する場合があります。
- ・レンタルできる物品には限りがあります。応募多数の場合、先着順となります。
- ・持込テントのサイズが1ブース分を超える場合、出店料は2ブース分となります。
- ・出店場所は主催者が指定します。当日の誘導に従ってください。
- ・出店料は当日徴収いたします。
- ・雨天時の出店有無については各自ご判断ください。**荒天時と強風時は(風速5m/秒以上)中止となります。**(キャンセル料は発生しません)
- ・ゴミはお持ち帰りください。
- ・出店に関する事故等について、主催は一切の責任を負いかねます。
- ・当日のレンタル対応は致しかねます。
- ・イベントの様子をおさめた写真をSNSやチラシなどに掲載する場合があります。撮影不可の場合はスタッフまでお申し付けください。
- ・万が一の事故等に備え、**まちなか広場への車の乗り入れは、キッチンカー以外原則禁止です。**テント出店の方は道路に横付けし、荷物を下ろした後、速やかに駐車場へ車を停めてください。
- ・マナー違反や公序良俗を乱す行為があった場合、次回から出店をお断りします。
- ・出店の申請をいただいた時点で留意事項に同意したものとみなします。

※飲食の出店をお考えの方

- ・食品衛生法に基づく許可、出店者個々の営業に必要な許認可等は、各自での対応をお願いします。
- ・**保健所から許可のおりた商品以外の販売はしないでください。**
- ・予めゴミ袋を備え、自店商品の使い捨て食器等の回収にご配慮願います。



【広報について】

ほんまるまるしえでは、下記の方法によりまるしえPRをしておりますが、市内外に周知するためには、出店して下さるみなさまのご協力が不可欠となります。一緒にまるしえを盛り上げてくださいますよう、周知協力をどうぞよろしくお願い申し上げます。

※イベントチラシはほんまるの家にご用意しておりますので必要部数お持ちください。チラシデータが必要な方は、メールまたはSNSよりお申し付けください。また、下記広報先以外にポスターやチラシを設置して下さる店舗・施設等がありましたらお知らせください。

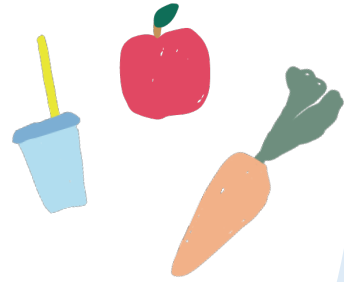
広報先一覧

▷イベント告知

- ・SNS (Facebook・Instagram)
- ・広報りくぜんたかた (生活・情報カレンダー)
- ・東海新報・岩手日報 (不定期)

▷ポスター掲示・チラシ設置

- ・陸前高田市中心市街地の各店舗
- ・夢アリーナたかた・陸前高田コミュニティホールなどの交流施設
- ・市内大型公営住宅
- 他、一部コンビニ、カー用品店など



【委託販売について】

委託販売にも対応しております。

※まるしえの内容によって対応しかねる月もありますので予めご了承ください。

【出店申請について】

開催趣意書・各月の要項をご確認の上、お申込みください。

申請書はほんまるの家にご用意しております。また、ほんまるの家のHP上にある「ほんまるまるしえ 応募フォーム」からもお申し込みが可能です。

【出店申込み・問い合わせ先】

交流施設 ほんまるの家 (水曜定休9:00~18:00) 担当:菅原
〒029-2205 岩手県陸前高田市高田町字大町39番地
TEL:0192-47-3389 FAX:0192-47-3397
E-mail:rt.honmaru@gmail.com
応募フォーム:<https://www.honmaru.org/marcheform/>

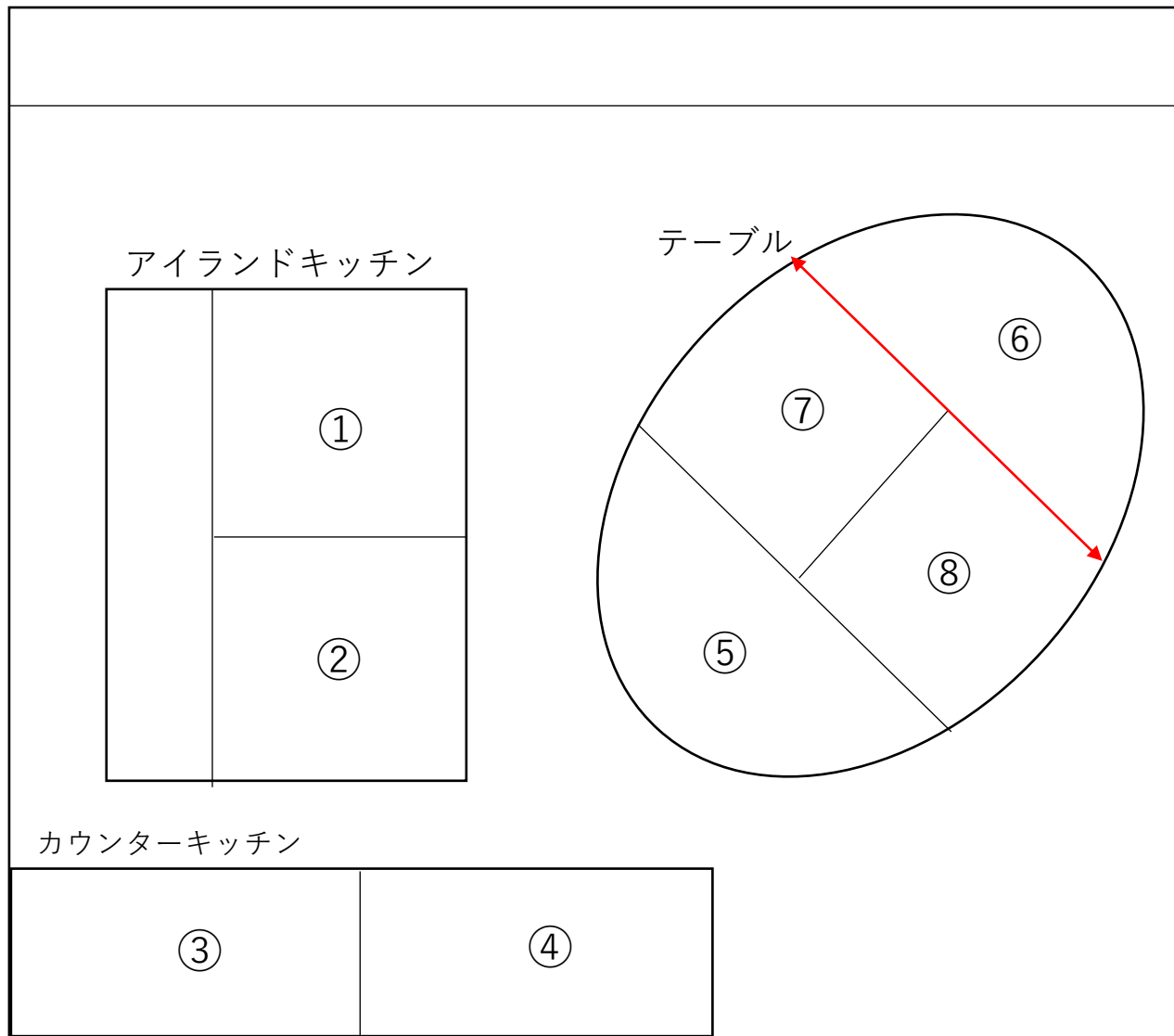


応募フォームQRコード
はこちら



ほんまるの家 出店スペース

入口



①・②：120cm × 120cm

③・④：170cm × 75cm

⑤・⑥：220cm × 115cm

(↔ この部分の広さ)

⑦・⑧：120cm × 120cm

- ・ 出店場所は申込の先着順に希望を伺います。
- ・ 2ブース以上のスペースを使用する場合の出店料はブースの数 × 1000円/日となります。
- ・ ディスプレイに必要な資材は各自でお持ちください。(通路を塞がなければ小テーブルなども持ち込み可能です)